

Holen Sie das Maximum aus Ihrem Kühlschmierstoff heraus.

Mit unseren modularen Automatisierungslösungen



Rolf Schneider
Head of Team Product
Management Services
Blaser Swisslube AG

Simon Baumgartner
Project Manager
Liechti Engineering AG

Unser flüssiges Werkzeug. Ihr Erfolg.

Der richtige Kühlschmierstoff, richtig überwacht und gepflegt, wirkt sich positiv auf alle Aspekte Ihrer Produktion aus.

Vollautomatisches KSS-Management

Der AutoPilot von Liquidtool* überwacht Konzentration, Temperatur und Füllstand jeder angeschlossenen Maschine und befüllt jeden Tank individuell und kontinuierlich mit der exakten Konzentration und Menge. Alle Daten und Aktionen werden dabei im Liquidtool Manager aufgezeichnet, so dass Sie jederzeit den Überblick über alle Maschinen haben.

Modulares System für alle Bedürfnisse

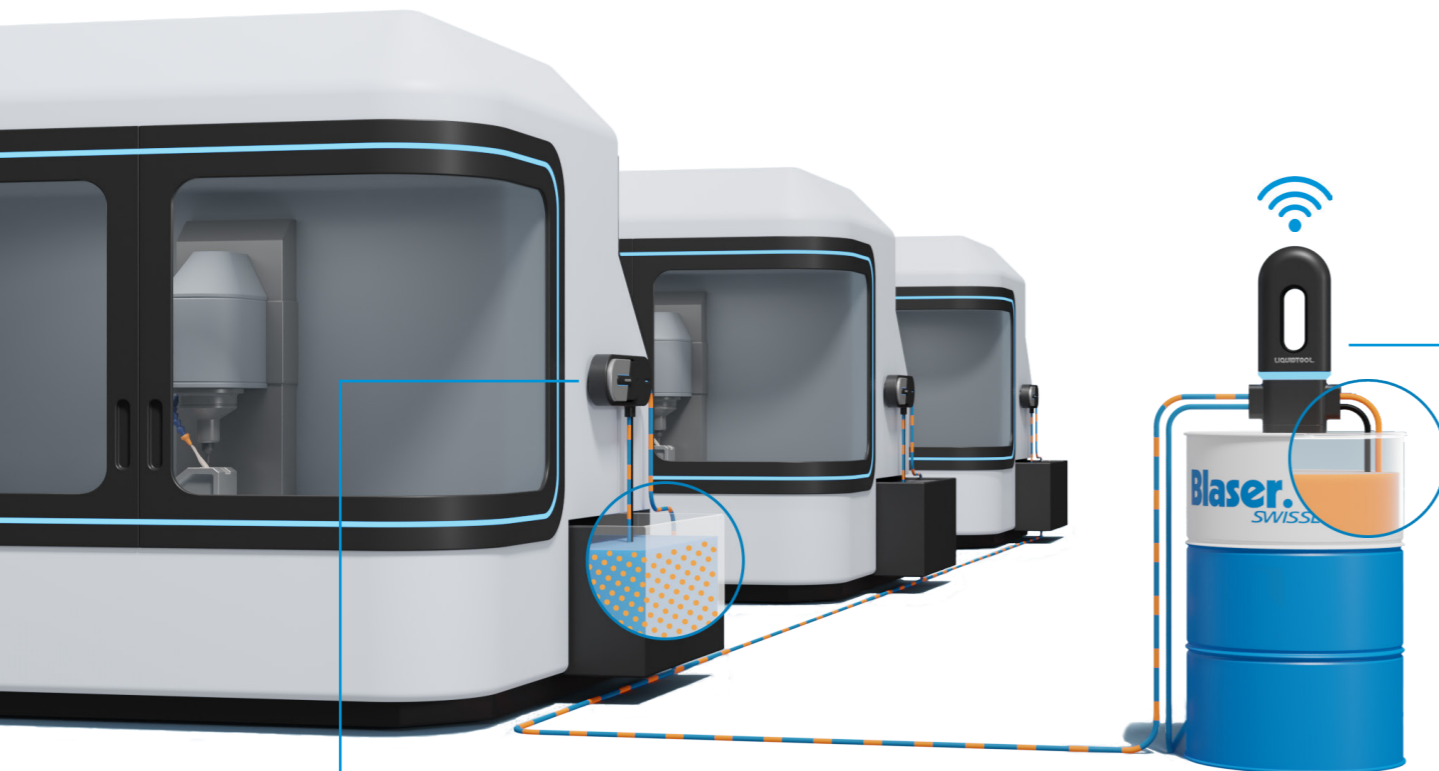
Ganz gleich, welche Art und Anzahl Maschinen Sie haben, oder welche Überwachung und Automatisierung Sie wünschen. Wir haben eine Lösung für Ihre Bedürfnisse – vom rein automatischen Messen bis zur vollautomatischen Additivierung von Zentralanlagen.

Erhalt von Leistung und Stabilität Ihres Kühlschmierstoffs

Automatisches Nachfahren stellt sicher, dass die Konzentration immer dem Zielwert entspricht.

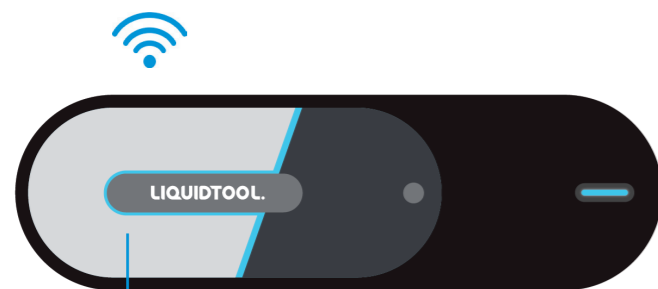
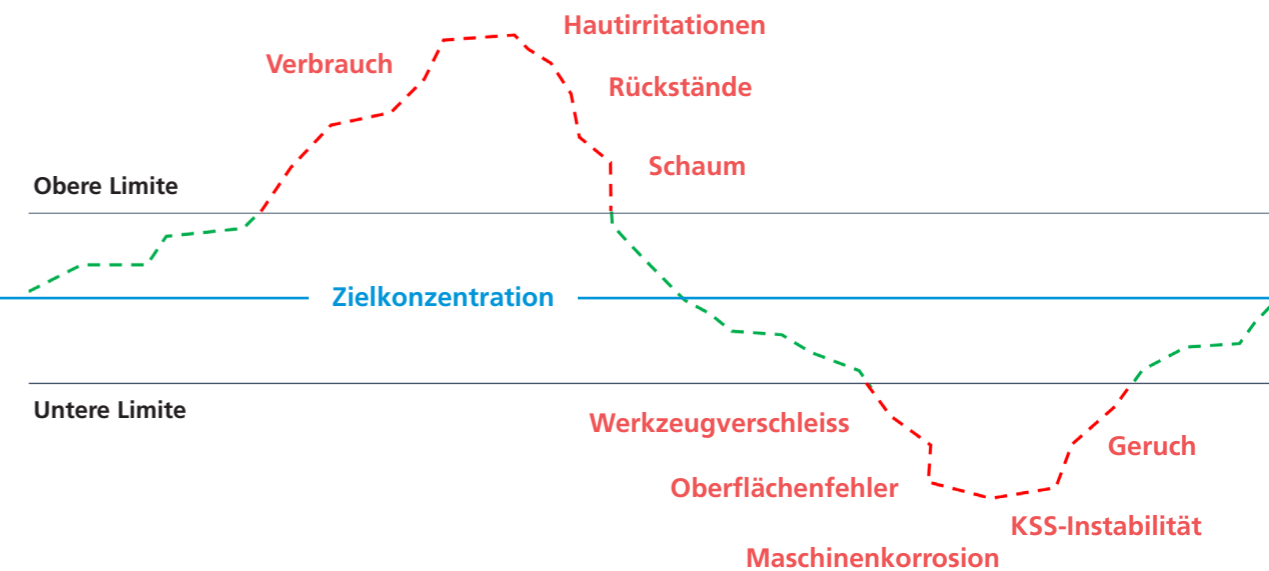
Dies wirkt sich nachhaltig auf alle Aspekte Ihrer Produktion aus:

- Stabile Prozesse
- Hohe Werkstückqualität und Maschinenverfügbarkeit
- Kürzere Bearbeitungszeiten
- Lange Standzeiten von Werkzeugen und Kühlschmierstoff



SmartFiller

- Misst Füllstand des Konzentrats und mischt die richtige Konzentration an.
- Befüllt via Extender jeden KSS-Tank individuell.



Sensor

- Gewährleistet konstante Konzentration durch automatische Überwachung.
- Ist auch separat als reine Überwachungslösung erhältlich (Liquidtool Instructor).

Extender

- Garantiert vollen Tank durch automatische Füllstand-Messung.
- Ist direkt mit dem SmartFiller verbunden und misst Durchfluss beim Nachfahren.



Manager

- Sichert Überblick und Kontrolle über alle Maschinen.
- Analysiert Daten in Echtzeit und löst benötigte Aktionen direkt aus.

- Schonender Umgang mit Ressourcen – bis zu 40% reduzierter KSS-Verbrauch
- Minimierter Wartungsaufwand
- Weniger Ausfälle dank sicherem Arbeitsumfeld und zufriedenen Mitarbeitenden
- Insgesamt tiefere Kosten pro produziertem Werkstück



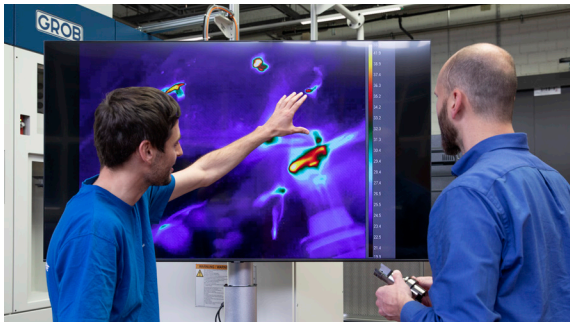
* Liquidtool Systems ist ein Schwesterunternehmen von Blaser Swisslube.

Profitieren Sie von unserem Wissen und unserer Erfahrung.

Jahrzehntelange Zerspanungserfahrung hat uns gelehrt, dass zwischen Chemie und Mechanik komplexe Wechselwirkungen bestehen. Nutzen Sie unser Wissen, um Ihre Prozesse zu optimieren, stabil zu halten und Störungen schnell zu beheben.

Umfassende Dienstleistungen

- Beratung zu Zerspanung, Prozessmanagement und Nachhaltigkeit
- Simulation und Optimierung Ihrer Prozesse in unserem Technologiecenter
- Customized Fluid Management (CFM) – individuell auf Sie zugeschnittenes Schmierstoffmanagement
- Regelmässige Analyse Ihrer Kühlschmierstoffproben in unseren Labors
- Unterstützung bei Fragen zu Chemie und Mikrobiologie



Hauseigenes Technologiecenter mit modernsten Maschinen und Messgeräten



Globale und lokale Labore mit über 70 Mitarbeitenden aus Chemie, Mikrobiologie und Labortechnik



Ihr Zerspanungsexperte ist für Sie da

- Einführung von Automatisierungslösungen inkl. Support bei Auswertung und Nutzung der Daten
- Regelmässige Prüfung und Umsetzung weiterer Optimierungsmöglichkeiten

Vorteile unseres einzigartigen Liquid Tool™

Mit unseren umfassenden Fachkenntnissen und Erfahrungen, massgeschneiderten Dienstleistungen und erstklassigen Produkten helfen wir Ihnen, das Potential Ihrer Maschinen und Werkzeuge vollständig auszuschöpfen und Ihren Kühlschmierstoff in einen zentralen Erfolgsfaktor – ein flüssiges Werkzeug – zu verwandeln.

Testen Sie uns. Es lohnt sich.

blaser.com/automation



Unser flüssiges Werkzeug. **Ihr Erfolg.**