

Využijte svou chladicí kapalinu na maximum

pomocí našich modulárních automatizovaných řešení



Rolf Schneider
Head of Team Product
Management Services
Blaser Swissslube AG

Simon Baumgartner
Project Manager
Liechti Engineering AG

Náš Tekutý nástroj. Váš úspěch.

Vhodná chladicí kapalina, která je správně sledována a udržována, má pozitivní vliv na veškeré aspekty výroby.

Plně automatická správa chladicích kapalin

AutoPilot od Liquidtool* monitoruje koncentraci, teplotu a hladinu v nádrži každého připojeného stroje a doplňuje každou nádrž individuálně a průběžně přesnou koncentrací a množstvím kapaliny. Veškerá data a činnosti jsou zaznamenávány v Liquidtool Manageru, takže máte neustálý přehled o všech strojích.

Modulární systém

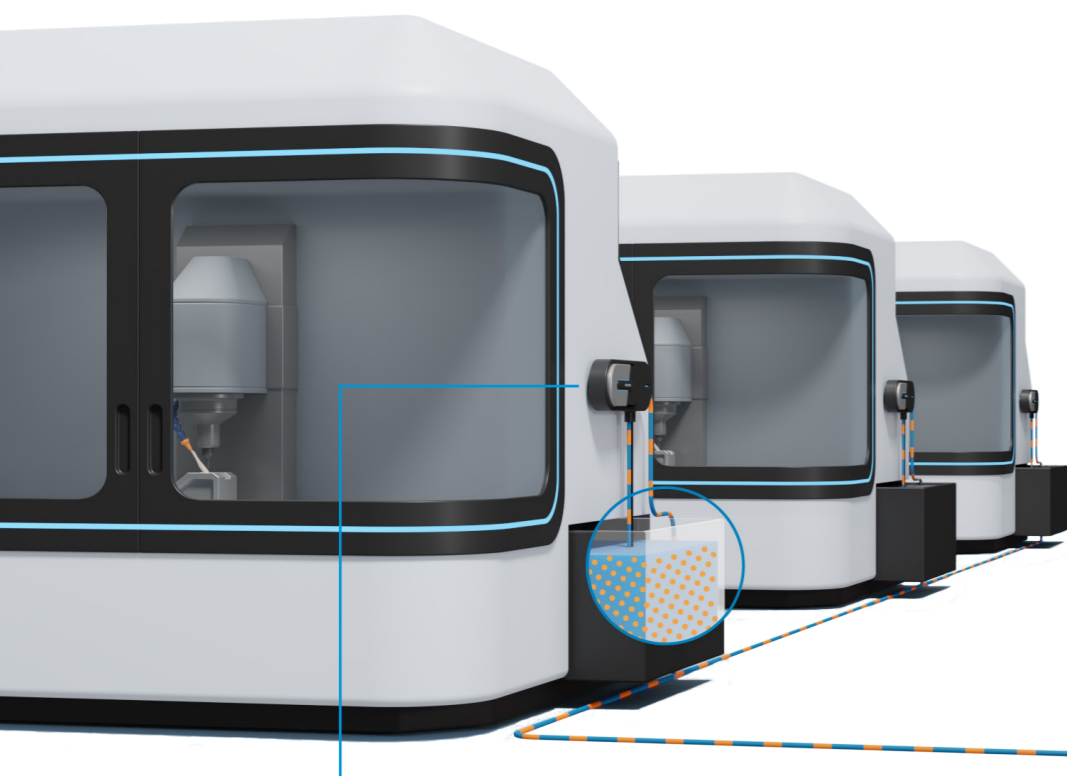
Nezáleží na tom, jaký typ a počet strojů máte, nebo jaký druh monitorování a automatizace očekáváte. Máme řešení pro vaše potřeby – od čistě automatického monitorování až po plně automatickou aditivaci centrálních systémů.

Udržujte výkonnost a stabilitu své chladicí kapaliny

Průběžné doplňování zajišťuje, aby koncentrace vždy odpovídala cílové hodnotě.

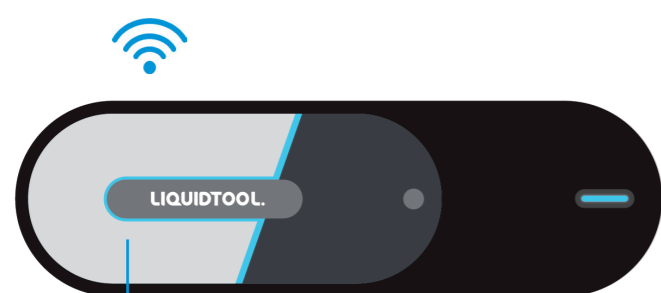
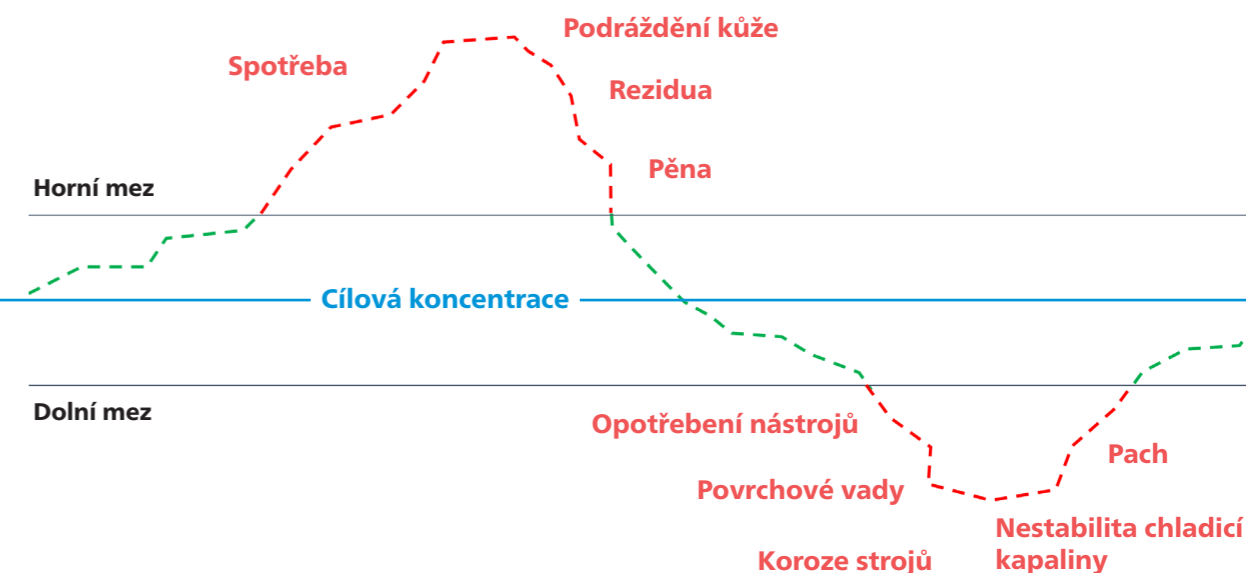
Toto má trvalý vliv na všechny oblasti vaší výroby:

- Stabilní procesy
- Vysoká kvalita výrobků a využití stroje
- Kratší doby výrobního cyklu
- Dlouhá životnost nástrojů a náplně



SmartFiller

- Měří hladinu koncentráту a míchá správnou koncentraci.
- Doplňuje každou nádrž chladicí kapaliny zvlášť pomocí modulu Extender.



Senzor

- Zajišťuje konstantní koncentraci díky automatickému monitorování.
- Je k dispozici samostatně jako pouze monitorovací zařízení (Liquidtool Instructor).

Extender

- Zaručuje plnou nádrž díky automatickému měření hladiny.
- Je přímo připojen k modulu SmartFiller a měří průtok během doplňování.



Manager

- Zajišťuje přehled a kontrolu všech strojů.
- Analyzuje data v reálném čase a přímo spouští požadované akce.

- Šetrné využívání zdrojů – až o 40 % nižší spotřeba chladicí kapaliny
- Minimalizované požadavky na údržbu
- Méně absencí díky bezpečnému pracovnímu prostředí a více spokojených zaměstnanců
- Celkově nižší náklady na výrobu



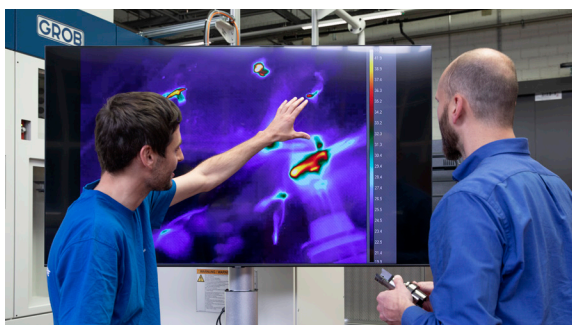
* Liquidtool Systems je sesterská společnost společnosti Blaser Swisslube.

Využijte naše znalosti a zkušenosti.

Desítky let zkušeností s obráběním nás naučily, že mezi chemií a mechanikou existují složité vztahy. Využijte naše znalosti k optimalizaci svých procesů, zachování jejich stability a rychlému řešení problémů.

Komplexní služby

- Poradenství v oblasti obrábění, řízení procesů a udržitelnosti
- Simulace a optimalizace vašich procesů v našem technologickém centru
- Customized Fluid Management (CFM) – správa chladicích kapalin, která je individuálně přizpůsobená vašim potřebám
- Pravidelná analýza vzorků chladicích kapalin v našich laboratořích
- Podpora v případě dotazů týkajících se chemie a mikrobiologie



Interní technologické centrum s nejmodernějšími stroji a měřicími zařízeními



Globální a lokální laboratoře s více než 70 pracovníky z oborů chemie, mikrobiologie a laboratorní technologie



Náš odborník na obrábění je tu pro vás

- Úvod do řešení automatizace včetně podpory při vyhodnocování a využívání dat
- Pravidelné přezkoumávání a provádění dalších opatření ke zlepšení

Výhody našeho jedinečného Liquid Tool™

Díky našim rozsáhlým odborným znalostem a zkušenostem, službám na míru a prvotřídním produktům Vám můžeme pomoci zcela využít potenciál Vašich strojů i nástrojů a udělat z chladicích kapalin klíčový – Tekutý nástroj.

Vyzkoušejte nás. Stojí to za to.

blaser.com/automation



Náš Tekutý nástroj. Váš úspěch.