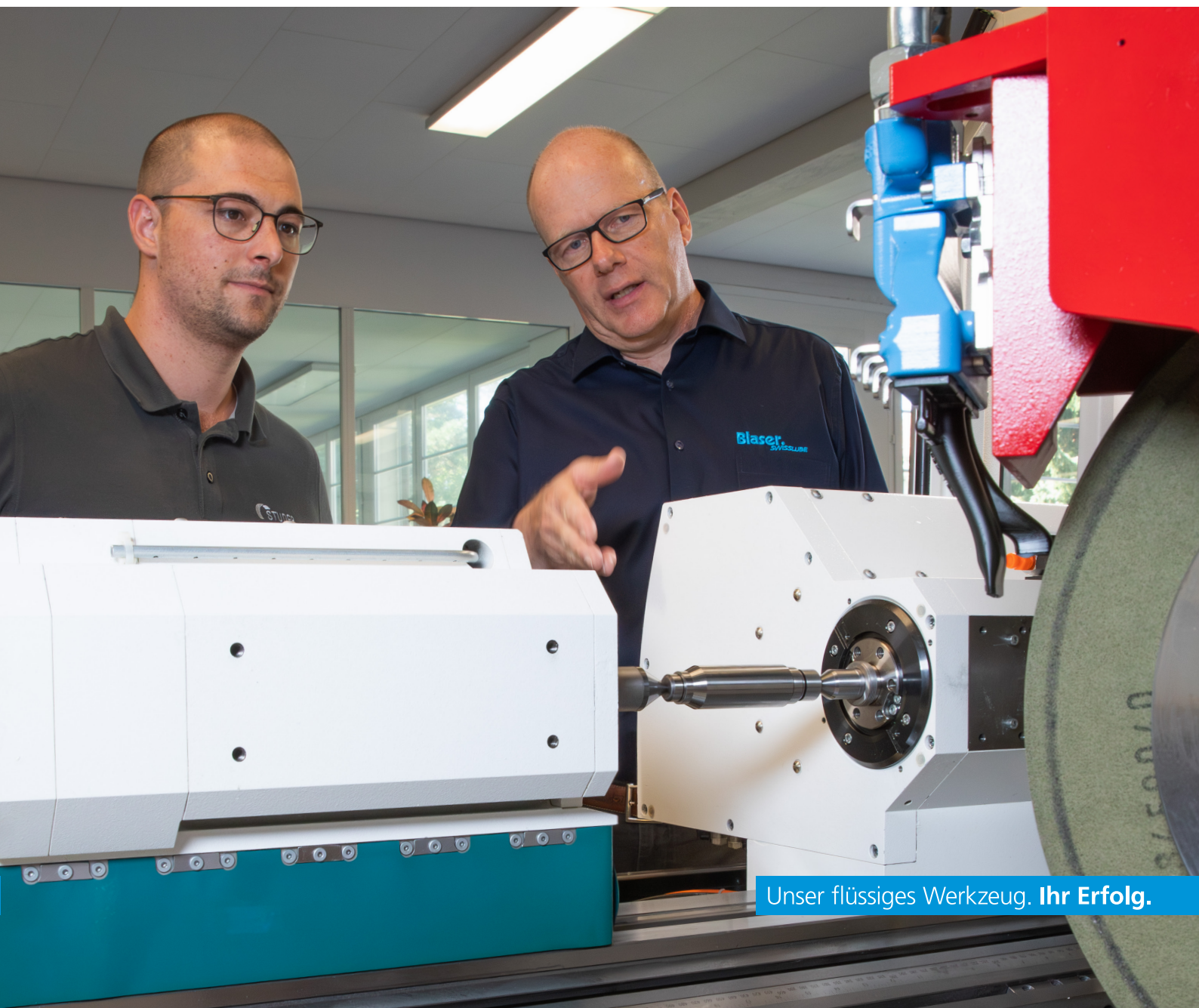


## **Kleine Investition. Grosse Wirkung.**

Optimieren Sie Ihren Schleifprozess – mit unserem einzigartigen Mix aus Expertise, erstklassigen Produkten und umfassenden Dienstleistungen.



Unser flüssiges Werkzeug. **Ihr Erfolg.**

# Mit uns schleifen Sie besser.

Maschine, Werkzeuge und Kühlschmierstoff betrachten wir immer als untrennbares Ganzes. Dies erlaubt uns, Ihren Schleifprozess zu optimieren, stabil zu halten und Störungen schnell zu beheben.

## Messbarer Mehrwert

Wir zeigen Ihnen, dass der Kühlschmierstoff kein notwendiges Übel ist, sondern ein starker Hebel mit grosser Wirkung auf Ihre Fertigungskosten und Schleifprozesse.

Denn Produktivität, Wirtschaftlichkeit und Prozessstabilität sind Faktoren, die entscheidend von der Wahl und Qualität Ihres Kühlschmierstoffs abhängen.

## Geprüfte Lösungen

Bei der Entwicklung unserer Lösungen arbeiten wir eng mit Herstellern von Maschinen, Werkzeugen und Filtertechnologien sowie Universitäten und Fachinstituten zusammen.

Dies garantiert, dass Maschine, Werkzeuge und Kühlschmierstoff ein Höchstmass an Kompatibilität aufweisen. Und Sie haben die Gewissheit, dass Sie das Potenzial Ihres Schleifprozesses vollständig ausschöpfen.



## Blasgrind

Schleiföle auf Mineralölbasis sowie Hochleistungsöle mit GTL-Technologie (Gas to Liquids)

## Grindex

Schleifemulsionen und ölfreie Lösungen

## Für eine Vielzahl von Anwendungen und Industrien

- Vom Universalschleifen bis hin zu hochspezialisierten Schleifanwendungen inkl. EDM
- Für weiche bis superharte Metalle und Legierungen, Keramik und weitere Materialien
- Kompatibel mit und freigegeben für eine breite Palette an Schleifmaschinen und Filtertechnologien

## Vielseitige Schleifkompetenz

Jeder Schleifprozess zeigt komplexe Wechselwirkungen zwischen Chemie und Mechanik.

Bei uns arbeiten deshalb Spezialisten aus Chemie und Verfahrenstechnik eng zusammen – von der Grundlagenforschung im chemischen Labor bis zu den Härtetests im hauseigenen Technologiecenter.

## Umfassende Dienstleistungen

- Individuelle Beratung – von der Schleifoperation bis zum gesamten Produktionsprozess
- Regelmässige Analyse Ihrer Kühlschmierstoffproben in unseren weltweiten Laboratorien
- Unterstützung bei Fragen zu Chemie und Mikrobiologie
- Schulungen und Support vor Ort



## Ihr Blaser-Experte ist für Sie vor Ort

- Sorgt für optimale Startbedingungen für Ihren Kühlschmierstoff
- Unterstützt Sie bei Überwachung und Pflege inkl. Automatisierungslösungen
- Prüft gemeinsam mit Ihnen regelmässig Optimierungsmöglichkeiten

# Unser Vorgehen

## In vier Schritten zum Liquid Tool™

Jede Kundensituation ist einzigartig. Wir analysieren Ihren Schleifprozess, definieren zusammen die gewünschten Verbesserungen und beweisen in Tests, dass diese erreicht werden.

### 1 Umfassende Analyse

Ausgehend von Ihren Anforderungen und Zielen, analysieren wir Ihren gesamten Schleifprozess vor Ort.

### 2 Statusbericht mit Verbesserungsvorschlägen

Wir erarbeiten konkrete Massnahmen und definieren mit Ihnen die Ziele für die Testphase.

### 3 Realitätscheck mit Tests vor Ort

Wir testen und dokumentieren unsere Lösung in Ihrer Produktionsumgebung. Sie und Ihr Team können die Verbesserungen live miterleben.

### 4 Umsetzung und Support

Nach erfolgreichem Abschluss der Tests definieren wir gemeinsam die nächsten Schritte inkl. Schulung und massgeschneidertem Support.

Ihr Kühlschmierstoff wird zu einem zentralen Erfolgsfaktor – einem flüssigen Werkzeug.



### Ihr individueller Mehrwert

- Stabile Prozesse
- Kurze Bearbeitungszeiten
- Konsistente Werkstückqualität
- Sicheres Arbeitsumfeld und zufriedene Mitarbeitende
- Tiefere Gesamtkosten
- Schonender Umgang mit Ressourcen
- Saubere Maschinen und Werkstücke
- Lange Standzeiten von Werkzeugen und Kühlschmierstoff
- Tiefe Nachfahrraten und mehr

Unsere Schleifexperten schaffen rund um den Globus fühl- und messbaren Mehrwert.



**Tom Cappadona, USA**

«Wir sorgen für stabile Prozesse, hohe Wiederholbarkeit und ausgezeichnete Ergebnisse. Dies minimiert Nachbearbeitung und Ausschuss.»



**Martin Reichhart, Deutschland**

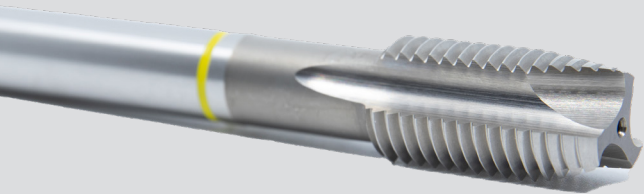
«Mit optimierter Abtragsleistung produzieren Sie mehr in weniger Zeit, ohne dabei die Masshaltigkeit der Werkstücke zu gefährden.»



**Simon Stalder, Schweiz**

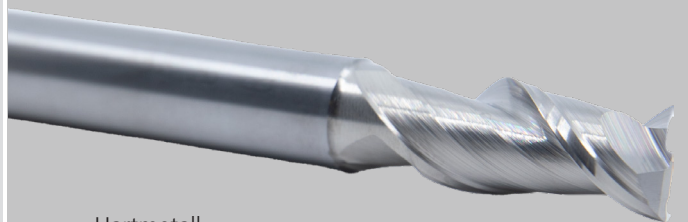
«Unsere Lösungen beinhalten immer auch die Sicherheit und Zufriedenheit Ihrer Mitarbeitenden – dank emissionsarmen, hautverträglichen und geruchsneutralen Produkten.»

**Schleifbrand minimiert**



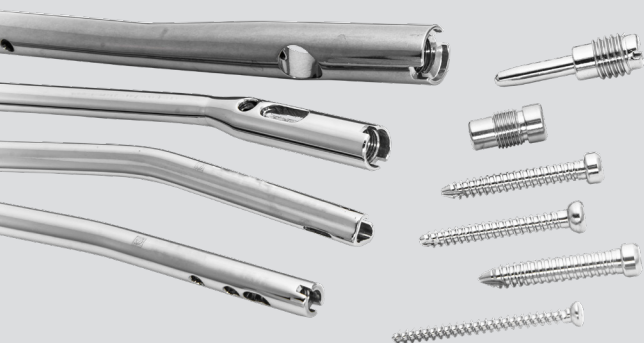
Hochgeschwindigkeitsstahl HSS

**Kobaltauslösung minimiert**



Hartmetall

**Gratbildung minimiert**



Medizinische Instrumente und Implantate

**Anzahl Teile pro Maschinenstunde maximiert**



Präzisionskomponenten

**Schonend für Mensch und Umwelt – seit 1936.**



Hauptsitz mit Produktion in Hasle-Rüegsau, Schweiz

Blaser Swisslube steht seit jeher für Lösungen mit messbarem Mehrwert, die schonend für Mensch und Umwelt sind – von unserem ersten Erfolgsprodukt, einer wasserabstossenden Schuhcreme für Schweizer Bauern, über unseren Kühlschmierstoff Blasocut mit seinem einzigartigen Bio-Konzept bis zum heutigen flüssigen Werkzeug.



**Testen Sie uns. Es lohnt sich.**  
**[blaser.com/grinding](https://blaser.com/grinding)**



**Unser flüssiges Werkzeug. Ihr Erfolg.**